

2022年度

駒澤大学の全ゼミ対象

第7回 学生シンポジウム

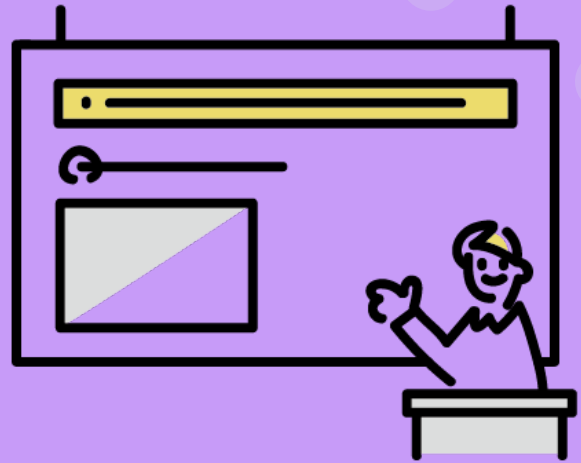
学び、
繋がる

”学び“を広げる全学部イベント。
日々の研究成果を発表してみよう。
学部を超えて学生同士が”繋がる“!

11月の土曜日

10:00~17:30

※日にちや時間は確定次第お伝えします。



会場 駒澤大学 駒沢キャンパス
主に3号館を使用する予定

※上記を予定しておりますが、新型コロナウイルスの感染拡大状況によっては開催方法が変更になる可能性があります。



参加ゼミ募集中!

募集
期間

7月15日(金)まで

詳細は裏面
をチェック!

お申し込みは
こちらから!

募集
対象

駒澤大学のゼミ所属生全員



駒澤大学の全ゼミ対象

参加ゼミ募集中！

第7回

募集
期間

7月15日(金)まで

学生シンポジウム

過去参加者の発表を紹介！

2019年

経営学部 中野ゼミA班



学生シンポジウムとは？

学生として自分たちの研究を深めつつ、自分たちの考えを他の学生に伝える場、それが「学生シンポジウム」です。そして、様々な学問分野に対する教養を身につける機会でもあります。

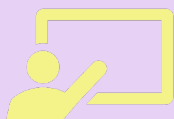
「無形の
拡張自己と
商品評価」

無形の拡張自己の確立要因を解明すること。現在日本における拡張自己の研究は有形のものが主です。デジタル化が進む現代社会において、無形の拡張自己の存在は拡大し続けています。そこで無形の拡張自己に目をつけ、研究を進めていきました。

開催形式

1 対面による参加

1ゼミあたり3チームまで。
1チームあたり2～6人



2 ポスター張り出しによる参加

1ゼミあたりの制限無し。
1チームあたり2～6人



参加者の声

普段一緒に参加しない経済学部のゼミの発表を見て、とても刺激を受けました。また私たちの研究を知らない人にわかりやすく発表するにはどうしたらよいか考える、貴重な機会になりました。

※経営学部HPより参照

募集要項

- (1) 募集対象：駒澤大学のゼミ所属生全員
- (2) チーム数：各ゼミ3チームまで(対面参加の場合)
- (3) 人数：各チーム2～6名
- (4) 募集期間：7月15日(金)まで
- (5) 申し込み方法

エントリーフォームよりお申し込みください。
ゼミで複数チーム参加の場合、
代表者のみお申し込みください。

お問い合わせ

学生シンポジウム運営担当

[komazawasymposium2022@gmail.com](mailto:kamazawasymposium2022@gmail.com)

エントリーフォームへのアクセス

QRコードの読み取り

